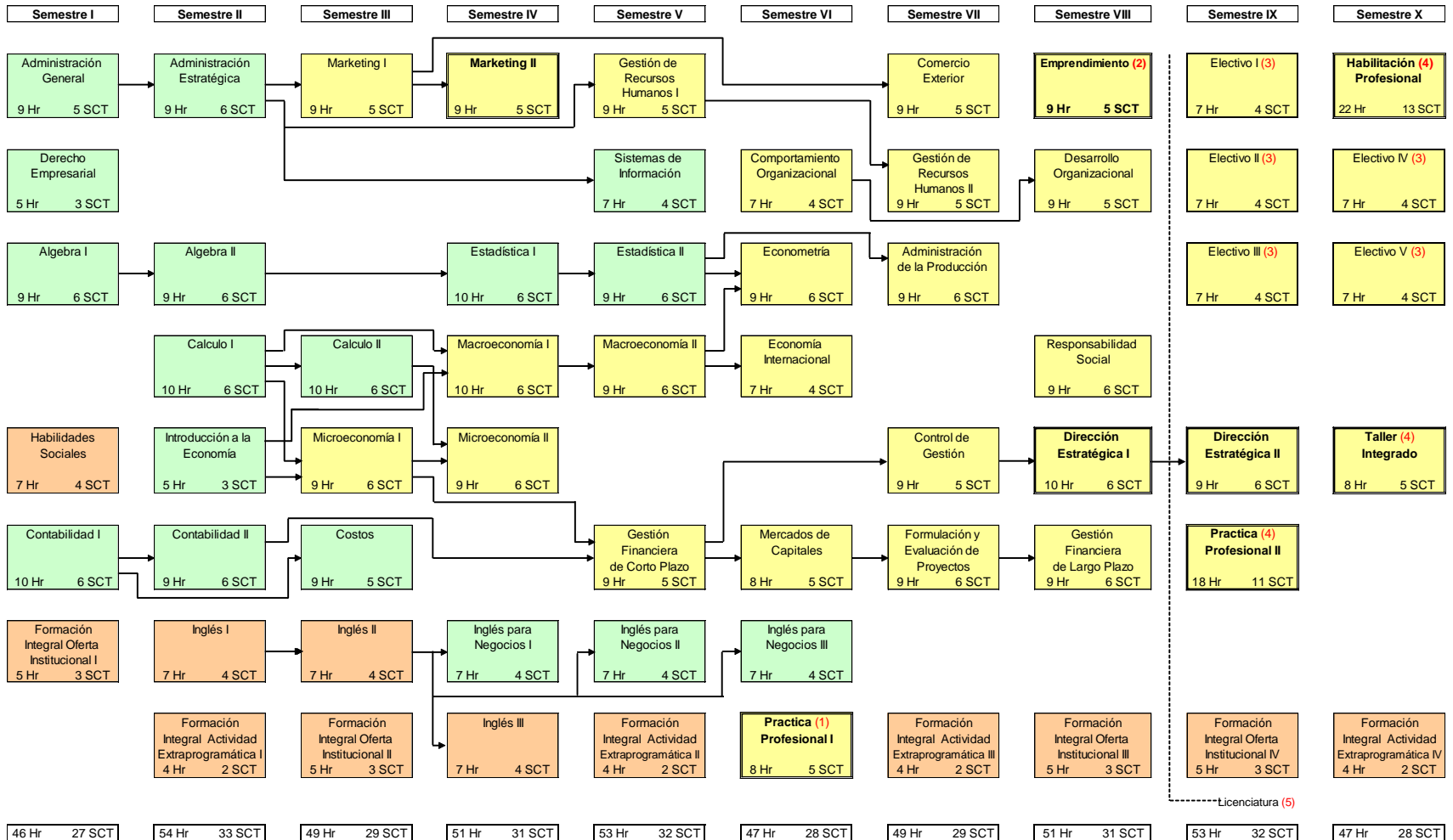


### Malla Ingeniería Comercial Programa en Régimen Diurno



Asignatura Área Formación Integral  
 Asignatura Área Formación Básica  
 Asignatura Área Formación Profesional

Asignatura de Vinculación con el Medio  
 Asignaturas de Articulación con Postgrado

(1) 145 SCT aprobados  
 (2) 180 SCT aprobados  
 (3) 210 SCT aprobados  
 (4) Grado de Licenciado  
 (5) Haber aprobado todas las asignaturas hasta el octavo semestre, incluido